

# Style.

**Résolument** Rive Gauche.

# Style.

**Résolument** Rive Gauche.

## Édito

Le quartier de Tolbiac-Chevaleret vit depuis quelques années une évolution spectaculaire. Profondément marqué par son histoire industrielle et urbaine, il s'enrichit, s'embellit, s'élève sous le regard de ses habitants.

C'est dans le respect de ce renouveau que s'inscrit Style. Un hommage à cet espace contemporain unique de Paris, sobre, élégant et définitivement urbain.







# Un quartier au centre de toutes les attentions

Au cœur d'un 13<sup>ème</sup> arrondissement  
en pleine métamorphose,  
**Paris Rive Gauche s'achève.**

En quelques années, commerces,  
services, écoles, universités,  
équipements publics y ont vu le jour...

Aujourd'hui il est devenu  
un véritable lieu de vie plébiscité  
par les Parisiens.



Jardins de l'université Paris Diderot



Bercy Village

La Seine, qui borde Paris Rive Gauche, lui offre d'élégants quais où se sont installées plusieurs péniches animées, parées de belles terrasses où il fait bon se promener. Plus loin, sur le fleuve, la piscine Joséphine Baker séduit par son emplacement et son architecture contemporaine.

Côté terre, de nombreux squares et jardins tels que les jardins Grands-Moulins - Abbé-Pierre offrent un environnement verdoyant et paisible.

À l'ombre de la Bibliothèque Nationale, Paris Rive Gauche, c'est aussi un hommage à la culture. Ainsi, vous pourrez rythmer vos sorties entre les galeries d'Art d'avant-garde, le cinéma multiplex, les salles de concert, la Cité de la Mode et du Design...

Le quartier charme de plus en plus, attirant ainsi de nombreuses familles à la recherche d'un environnement convivial et animé. Grandes enseignes, commerces et restaurants se sont aussi laissés tenter et s'y installent tour à tour.

En peu de temps, il est devenu le lieu incontournable pour tous ceux qui cherchent un nouveau cadre de vie riche en émotions.

De l'autre côté de la Seine, le Cour Saint-Émilion et ses allées piétonnes pavées vous mèneront jusqu'au parc de Bercy.

À deux pas, vous trouverez la ligne 14 du métro et la ligne C du RER à la station Bibliothèque François Mitterrand ainsi que le tram T3a à la station Avenue de France.







Passerelle Simone de Beauvoir







Quai de Seine



Avenue de France



## Style.

-  RER C station François Mitterrand
-  Métro L14 station Bibliothèque François Mitterrand
-  Tram T3a station Avenue de France
-  Autoroutes A4 et A6B



# Le mot de l'architecte

■ S'inscrivant entre les deux tours Sud de la Bibliothèque François Mitterrand, ce projet rend hommage à l'espace dans un registre architectural sobre. Tel un écrin contenant quelques trésors intérieurs, l'ensemble entretient une relation forte avec son contexte urbain, identifiant clairement à la fois le rapport à l'espace public extérieur et l'espace intérieur de l'îlot.

Le bâtiment s'appuie sur un socle de verre qui accueille des œuvres de l'artiste VHILS, créant ainsi un sentiment d'appartenance à un quartier contemporain. Une coursive périphérique, au 1<sup>er</sup> étage, donne à percevoir les étages supérieurs comme désolidarisés de leur base tandis que les niveaux hauts prennent la forme d'un monolithe en suspension dans l'espace urbain, allégeant ainsi la perception de l'immeuble.

Côté rue, les façades s'élèvent dans un registre sobre et clair à l'alignement strict de l'espace public. Les élévations sur rues conjuguent 2 par 2 le dessin des ouvertures, proposant ainsi une lecture d'échelle à la mesure de l'environnement proche.

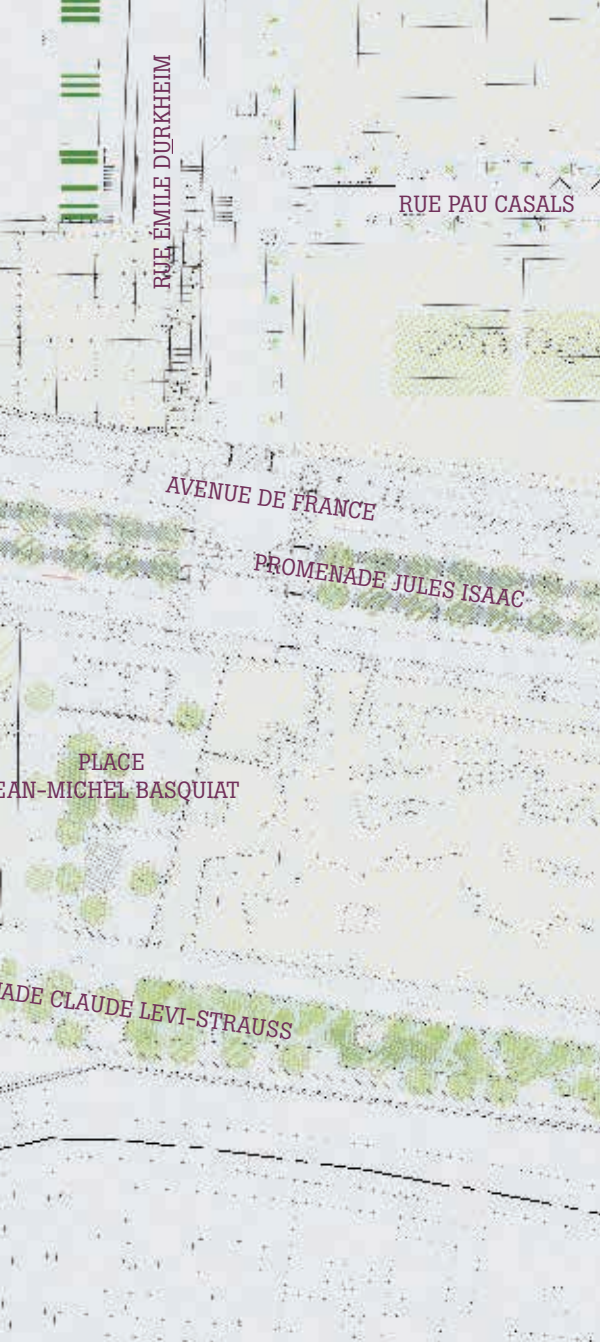
Côté jardin intérieur, le bâtiment offre une ouverture suivant une partition horizontale. Les strates superposées vers le ciel se projettent à leurs extrémités en débord des alignements de voies.

En toiture, des terrasses avec jardin privatif prolongent les logements des derniers niveaux par l'intermédiaire de cabanes en bois, une manière d'offrir un cadre d'usage aux espaces privatifs loin de la ville et d'être aussi là, dans son jardin, à la ville comme à la campagne...

**Fabrice Dusapin**  
Architecte de la résidence ■









# Une architecture entre ciel et verre

Verre, béton, bois, métal... Cette résidence joue habilement avec les matières, offrant une architecture urbaine unique, empreinte de légèreté.

Ses façades sont subtilement animées de différentes manières.

Le socle aux teintes claires, vitré sur toute la hauteur, accueillera une sérigraphie dessinée par l'artiste VHLS. Ainsi, les étages supérieurs donneront l'impression d'être suspendus dans l'espace urbain.

L'ensemble du bâtiment sera recouvert d'un fin voile de métal découpé faisant écho au dessin de l'artiste.

Côté rue, tous les appartements seront prolongés par des terrasses et loggias, protégées par d'élégants volets coulissants pour plus d'intimité et de confort.

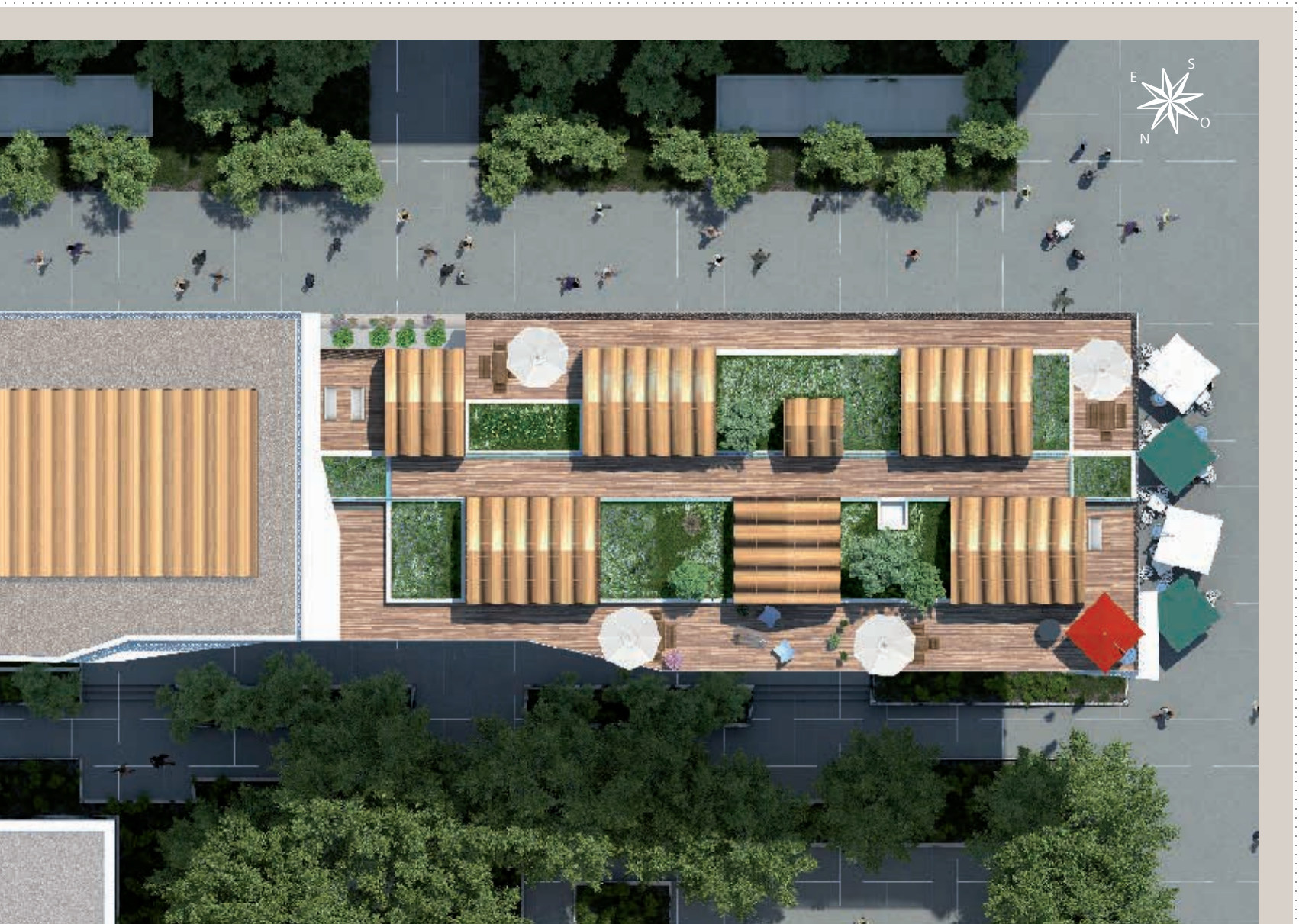
Côté jardin, les jeux de volumes donneront à voir le cœur du bâtiment, faisant naître de beaux espaces extérieurs.

Au 9<sup>ème</sup> étage, des duplex se termineront en jardin d'hiver, comme des maisons sur le toit s'ouvrant sur une terrasse plein ciel arborée, parée de bois. Ils offriront une vue imprenable sur les toits de Paris.

En rez-de-chaussée, les deux halls d'entrée lumineux donneront sur le jardin arboré. Véritable prairie en cœur de ville, ornée de fleurs et d'arbres aux diverses essences, elle s'ouvrira sur la promenade Claude Levi-Strauss, lieu d'échanges et de rencontres.











# VHILS, un artiste de renommée internationale

— Né au Portugal en 1987, Alexandre Farto alias VHILS parcourt le globe pour créer son œuvre monumentale. Remarqué en 2008 par Banksy, celui-ci l'invite au Cans Festival à Londres où le critique d'art Tristan Manco dira de lui : "Voici l'un des plus beaux exemples du street art international de ces dernières années."

En 2010, il participe à la Biennale de Sao Paulo, ainsi qu'au Fame Festival en Italie et coréalise un immense portrait avec le street artist JR dans le centre de Los Angeles.

Par l'utilisation d'outils inhabituels, le travail artistique de VHILS constitue une réelle révolution de la technique du pochoir.

À travers la destruction des murs, il explore les strates de l'espace urbain et son histoire. Vieux papiers, posters déchirés, panneaux de bois, murs de briques sont attaqués au burin, au marteau-piqueur, à l'acide ou aux explosifs, afin de sculpter le pochoir sur le mur.

Les portraits de VHILS soulignent un important contraste entre le nouveau et l'ancien ; l'artiste rend visible la face intérieure de ces bâtiments. VHILS tente ainsi de donner un nouveau visage à la ville qui représente pour lui une source d'inspirations populaires.







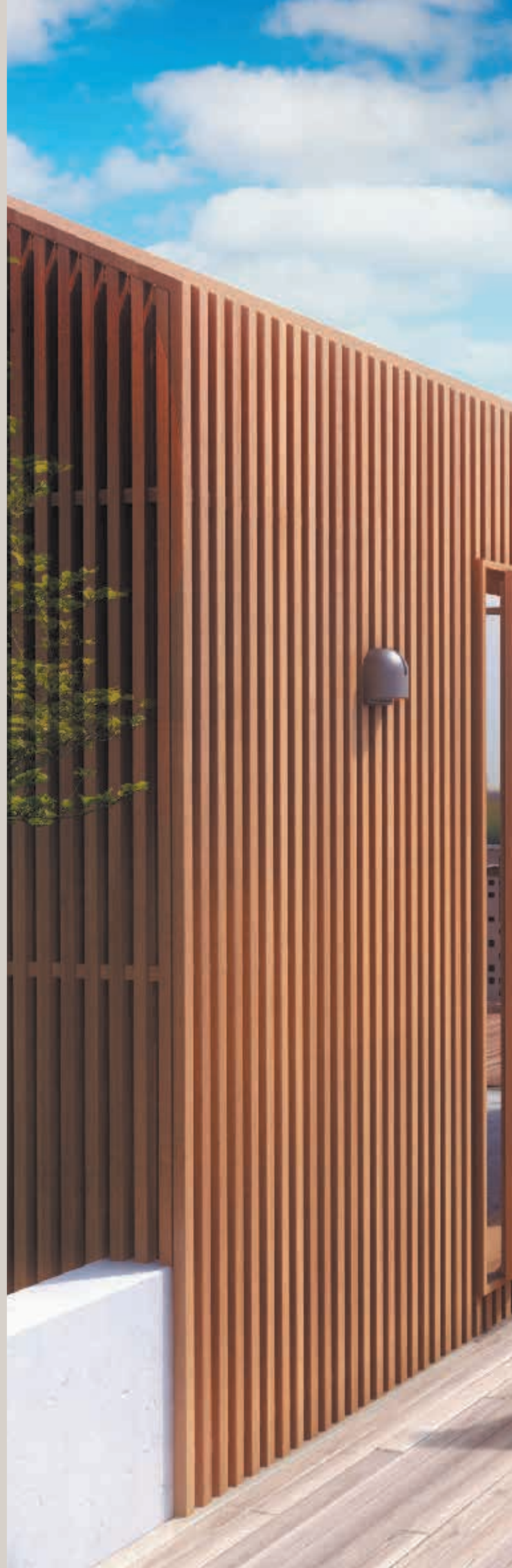


— Au-delà de la philosophie en matière d'habitat "désirable" en phase avec notre époque, nous proposons des logements et leurs annexes (loggias, terrasses, balcons...) qui contribuent au confort thermique, des logements modulables adaptables et évolutifs, une pluralité typologique et des modes d'habiter.

L'entrée des logements permet une bonne distribution intérieure en minimisant les circulations. Les appartements s'articulent autour du séjour largement ouvert et prolongé par des loggias extérieures et des cuisines pouvant prendre différentes configurations spatiales, suivant les besoins, les coutumes ou les envies de chacun.

L'organisation des habitats autour de deux noyaux de circulations privilégie les logements traversants et à double orientation. Un soin particulier est également porté sur les espaces extérieurs, pensés comme le prolongement des logements. En effet, la loggia peut être ouverte ou fermée par des persiennes coulissantes pour s'isoler ou contrôler l'apport solaire.

**Fabrice Dusapin**  
Architecte de la résidence









# Des appartements conçus avec style

== Du studio au 6 pièces duplex, chaque appartement dispose de volumes simples facilement adaptables à vos envies et besoins.

Organisés autour du séjour, lieu de vie par excellence, ils jouent avec la lumière, privilégiant les espaces de jour, laissant ainsi les chambres en retrait afin de préserver au maximum calme et intimité.

Les cuisines, tantôt conviviales et ouvertes, tantôt intimes et séparées, s'adaptent aux besoins de chacun dans un souci de confort absolu.

Pensés comme de véritables pièces en plus, les espaces extérieurs sont au cœur de toutes les attentions et ornent chaque appartement sous la forme de loggia, balcon ou terrasse à partir du 3 pièces.

Aussi, au 9<sup>ème</sup> étage, quelques privilégiés bénéficieront d'une magnifique terrasse prolongée par un véritable jardin et d'une vue exceptionnelle sur les toits de Paris... Des lieux uniques pour un quotidien hors du commun.

==











Carrelage Marmol Nilo



Faience Jamaica Nacar



Faience Oxo Deco Blanco



Faience Shine Platino





Carrelage Rhin



Meuble vasque Sanijura lignum



# Prestations

## ■ CHAUFFAGE :

- Chauffage collectif sur réseau de chaleur CPCU
- Radiateur sèche serviettes FASSANE de chez ACOVA dans la salle de bains principale sur réseau eau chaude.

## ■ EAU CHAUDE :

- Production collective à partir du réseau CPCU.

## ■ SOLS :

- Entrée, séjour et dégagement, chambres : parquet massif Gamme TRADILAME ou TRADIDECO des Ets Compagnie Française des Parquets
- Cuisine, WC : carrelage grès émaillé, gamme OPALE de chez PORCELANOSA
- Salle de bains, salle d'eau : carrelage grès émaillé, gamme OPALE de chez PORCELANOSA,

## ■ MURS :

- Salle de bains, salle d'eau : faïence ou grès émaillé, gamme DIAMANT de chez PORCELANOSA.
- Autres pièces : Peinture blanche velours.

## ■ SALLE DE BAIN :

- Baignoire blanche en acrylique serie CONNECT de chez IDEAL STANDARD.
- Bac à douche extra plat serie CONNECT de chez IDEAL STANDARD.
- Ensemble LIGNUM de chez SANIJURA composé d'un plan vasque en céramique blanc brillant ou noir mat sur un meuble en bois massif avec deux tiroirs, miroir avec applique chromée.

## ■ SÉCURITÉ :

- Digicode et badge d'accès VIGIK sur la porte du hall et le portillon extérieur, combiné vidéophone dans les appartements.
- Porte d'entrée avec serrure encastrée de 5 points A2P2\*

## ■ AUTRES ÉQUIPEMENTS :

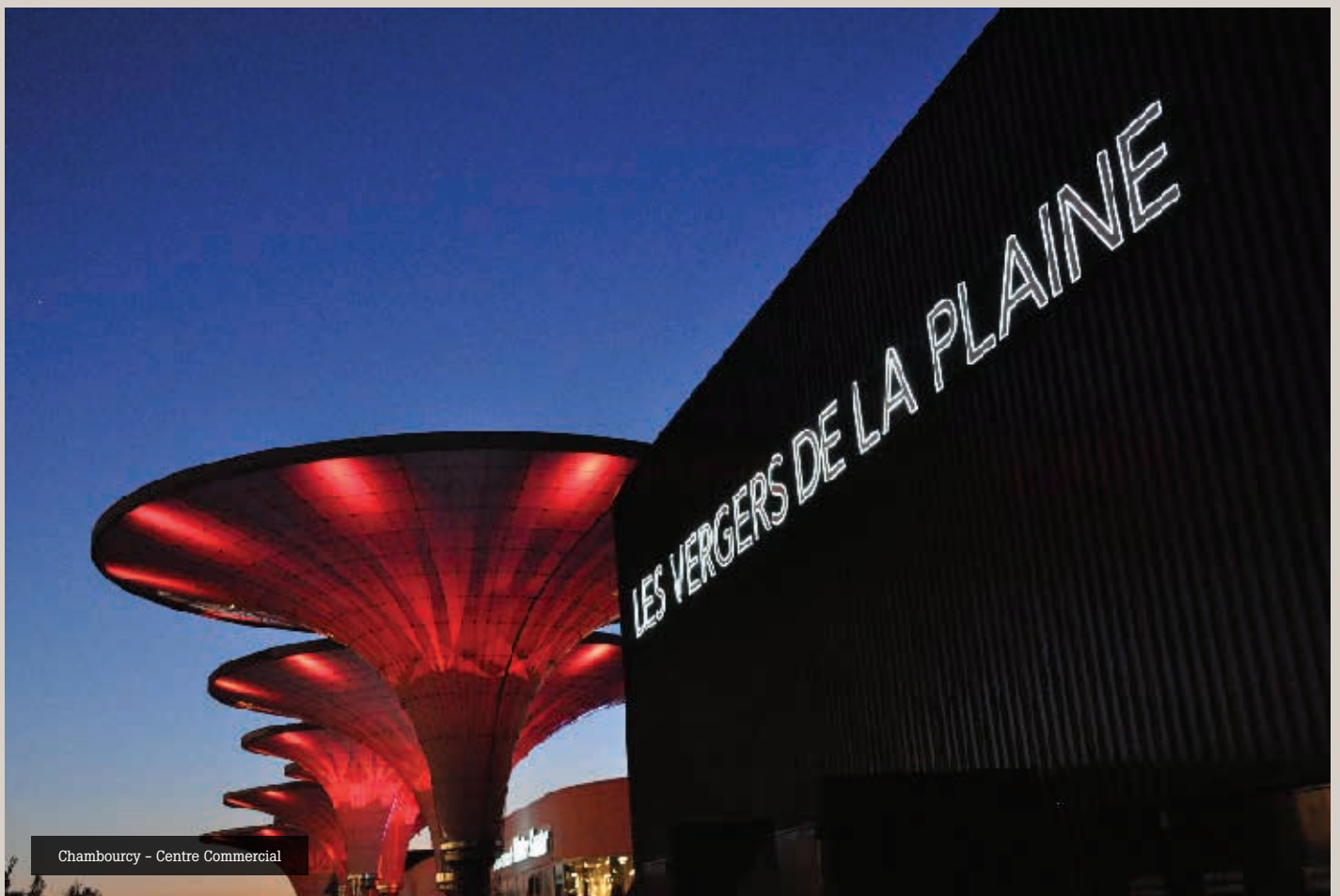
- Prise RJ45 dans le séjour, la cuisine et toutes les chambres.
- Résidence reliée au réseau Numéricable.
- Placards avec façades coulissantes avec amortisseur finition mélaminée.
- Prise étanche sur le balcon

*Appartements livrés non meublés. Photos et visuels non contractuels. Les prestations présentées peuvent faire l'objet d'options. Les références sont données à titre indicatif et peuvent différer de celles installées.*





Bayonne - Les Reflets de l'Adour



Chambourcy - Centre Commercial





Montreuil - Villa Wilson



Montreuil - Humanis

# Sopic

## Un grand nom de l'immobilier pour de grands projets

Promoteur-constructeur immobilier depuis plus de 25 ans, Sopic exerce son métier avec, en priorité, l'écoute des besoins des collectivités et le souci de la mixité. Avec des idées pertinentes et une réflexion en amont, le groupe répond à toutes les attentes des habitants en développant des programmes dotés d'une véritable valeur ajoutée.

Les projets de grande envergure, réalisés à travers toute la France, témoignent de l'expertise du groupe et de sa culture, qui associe professionnalisme et imagination au service des nouveaux modes de vie. Entreprise engagée dans le développement durable, elle fait preuve d'une attention particulière pour proposer des programmes respectueux et fonctionnels.



Espace de vente :  
Face au 174, avenue de France  
75013 Paris

**01 55 60 06 93**  
Prix d'un appel local depuis un poste fixe  
**www.style-paris-13.fr**

